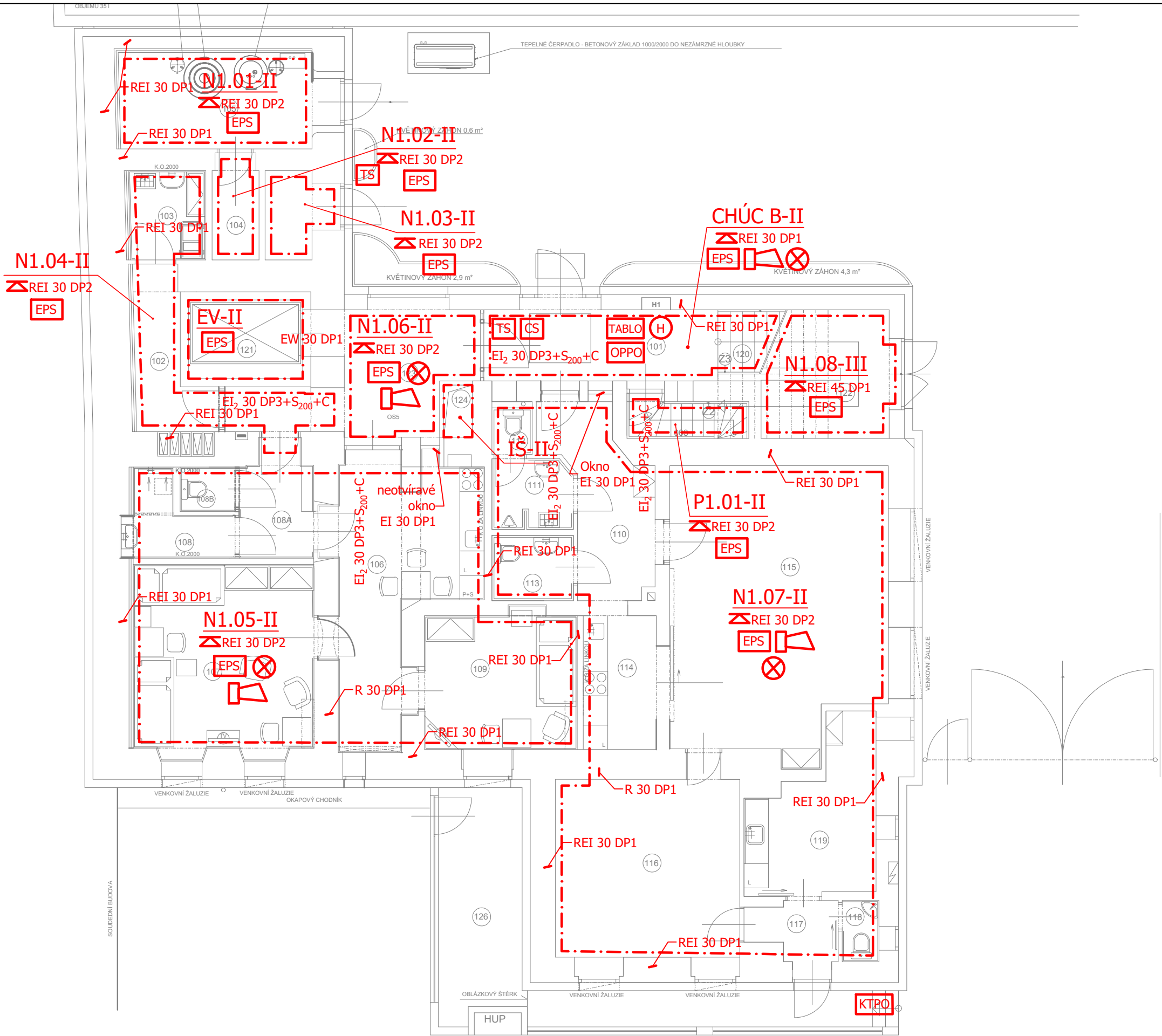


LEGENDA PO:

OZNAČENÍ	
EI 30 DP3	Požární odolnost dveří (oken)
REI 15 DP1	Požární odolnost stropu
REI 15 DP1	Požární odolnost stěn
C	Samozavírač dveří
S	Kouřetěsnost dveří
⊗	Nouzové osvětlení
H	Hydrantový systém
▲	Přenosný hasicí přístroj
EPS	Elektrická požární signalizace
AK	Akustické poplachové zařízení
TABLO	Obslužné a singalizační tablo
OPPO	Obslužné pole požární ochrany
KTPO	Klíčový trezor požární ochrany
⚡	Zábleskový maják
TS	Vypínací prvek TOTAL STOP
CS	Vypínací prvek CENTRAL STOP
ÚEPS	Ústředna EPS
→	Směr úniku
- - -	Hranice požárních úseků

LEGENDA POŽÁRNÍCH ÚSEKŮ :

Ozn. PÚ	Název požárního úseku
N1.01	Technická místnost
N1.02	Technická místnost UPS
N1.03	Technická místnost FVE
N1.04	Úklid, chodba
N1.05	Pokoje, kuchyně, koupelna
N1.06	Předsíň evakuačního výtahu
N1.07	Kancelář, komunitní centrum, kuchyňka, WC
N1.08	Sklad odpadků
CHÚC B	Chráněná úniková cesta typu B
EV	Evakuační výtah
IŠ	Instalační šachta



Název akce		Domov se zvláštním režimem ESET
Místo stavby		Náměstí Smiřických 42/12 p. č. 74/1 k. ú. Uhříněves
Vypracoval		Ing. Marek Šaroch Otvovice 12 27 327 Otvovice
Zodpovědný projektant		Ing. Marek Šaroch ČKAIT 0013533
Stavebník		ESET-HELP, z.s. Úvalská 3411/47 100 00 Praha 10 - Strašnice
Projektant stavební části		M-PROject CZ s.r.o. Zelený Pruh 52 147 00 Praha 4
Profese		Požárně bezpečnostní řešení
Část		D.1.3
Stupeň	Datum	Číslo paré
DSP	06/2024	
Měřítko	Revize	Číslo výkresu
1:100	00	
Obsah		Půdorys 1.NP
		02